



ÇATED-Autisme

une application pour tablette et smartphone

Interactions en situation d'apprentissage

Conception centrée utilisateurs

Tice et autisme

<http://www.univ-nantes.fr/espe/cATED-autisme>

Rencontre CREN - CREAD MSH Nantes 12 mars 2015



Le projet de Recherche et Développement « çATED-autisme » est mené par une équipe pluridisciplinaire de chercheurs en éducation et en informatique des **Universités de Nantes** et du **Maine**, regroupés au sein du Centre de Recherche en Education de Nantes (**CREN**, EA 2661), par une équipe pluridisciplinaire de professionnels du Centre de Ressources Autisme des Pays de la Loire (**CRA**), par une équipe hospitalo-universitaire de recherche de l'Université d'Angers et par des ingénieurs de la **société SII Ouest Centre Atlantique**. Ce projet a abouti notamment au développement de l'application mobile çATED.

Besoins identifiés des enfants avec TSA



- Enfants avec autisme, TED, TSA
 - Difficultés de communication
 - Fonctionnement mental : Difficulté de repérage / séquence d'actions dans le temps
 - Angoisse / événements à venir et durée de l'activité en cours
 - Point fort : acuité visuelle et sens de l'observation

- Besoins : organiser la pensée
 - Communication par images et pictogrammes
 - Organisation d'emploi du temps par outils visuels
 - Adaptation aux besoins singuliers de chaque enfant : interactivité



L'AUTISME en images





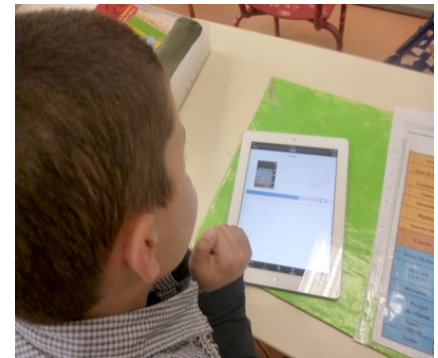
en sciences de l'éducation et en informatique

Complémentarité des questionnements

- Dans quelle mesure, l'usage d'un **support numérique** favorise-t-il **l'organisation du temps et des activités** des personnes avec TSA dans des situations d'inclusion et des contextes variés (école, institution spécialisée et famille) ?
 - Quelle méthodologie et moyens de **conception & évaluation** peuvent être adaptés à la création d'une application numérique **innovante** pour un public spécifique avec TSA ?
 - Quels sont les modes d'**appropriation** de l'outil numérique pour ce public spécifique ?
- 2 thèses : CIFRE et Contrat doctoral



- Utilisation en **contexte scolaire** pour apprendre et organiser ses activités dans un temps contraint
- Utilisation en **contexte éducatif** dans une institution spécialisée pour les besoins du quotidien (organisation de la journée, des temps sociaux et personnels - expl : le repas, les loisirs)
- Utilisation en **milieu familial** au domicile ou en dehors pour les besoins de vie quotidienne avec l'entourage proche mais aussi pour soi (expl : jouer, se laver les dents, se nourrir, se préparer avant l'école ...)



ÇATED, un agenda au quotidien



Aujourd'hui

Agenda(s)

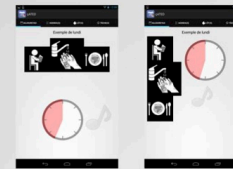
Lot(s)

Tâche(s)

Configuration

ÇATED

Une aide au quotidien pour les personnes avec TED



Deux modes d'affichage



Affichage ou non du nom de la tâche et/ou des heures de début et de fin



Tâche courante
Avec les heures de début et de fin ainsi que le nom



Nom de l'agenda



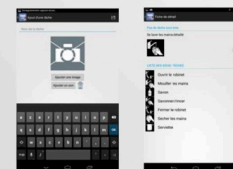
Tâche précédente

Tâche suivante

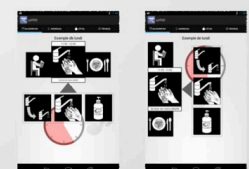
Time Timer

Son

Déverrouillage



Création de tâche simple, avec le nom, l'image, le son et les sous tâches de votre choix



Affichage de sous tâches si elles existent

Application disponible **gratuitement** sur:



çATED-autisme a reçu le soutien de la Fondation de Projets de l'université de Nantes et de plusieurs organismes



malakoff médéric
PRÉSENTS POUR VOTRE AVENIR



AG2R LA MONDIALE



Cette recherche bénéficie de
l'aide conjointe de

