




Fepem

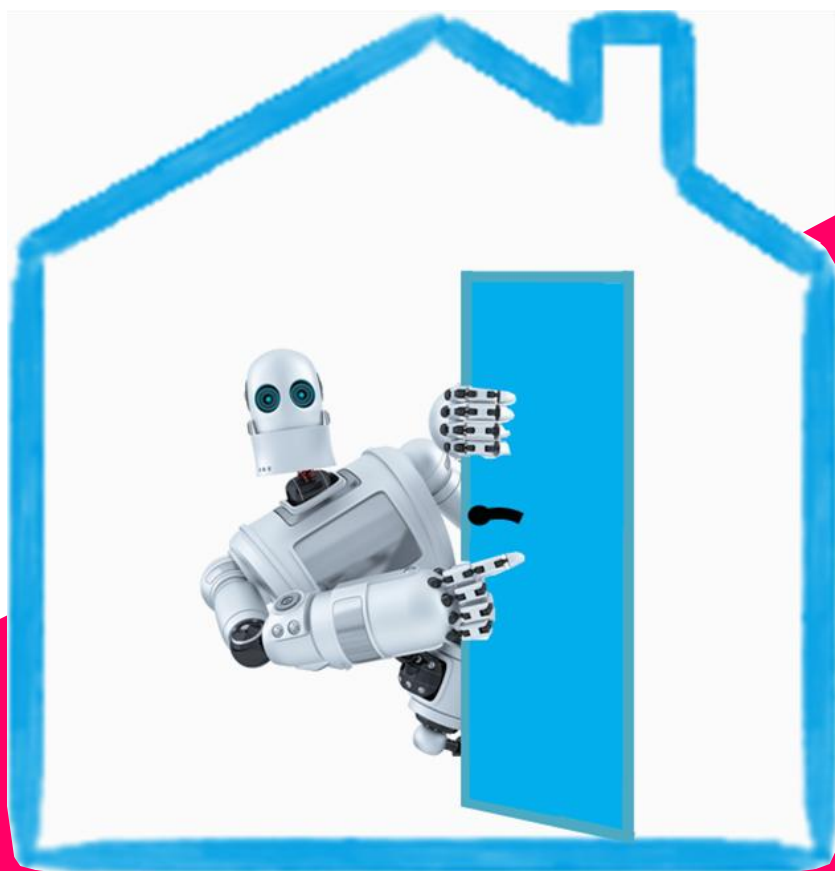
FÉDÉRATION DES PARTICULIERS
EMPLOYEURS DE FRANCE

BRETAGNE

Transition numérique

et emplois à domicile :

Quels enjeux pour demain ?



17 janvier 2019

9h30 à 14h00

Le Mabilay

Rennes

**PARTICULIER
emploi**
l'emploi à domicile
pour tous !

70 ANS
* VOS VIES *
NOUS INSPIRENT
70 ANS D'ENGAGEMENT
POUR L'EMPLOI À DOMICILE

DEROULEMENT

09h00 : Café d'accueil

09h30 : Ouverture des travaux

- @ **Patrick SCHAEPELYNCK**, Président de la délégation FEPEM Bretagne
- @ **Gaëlle ANDRO**, Vice-présidente de Rennes Métropole, chargée du développement économique, de l'emploi et des finances

09h45 : 70 ans d'emploi à domicile, une histoire bretonne

- @ **Véronique LAGANDRE**, Responsable des études à l'Observatoire des Emplois de la Famille

10h00 : Quelle complémentarité entre intervenants à domicile et objets connectés ?

- @ **Cutii**, un robot de mise en relation des personnes âgées avec leur famille (Groupe Ircem)
- @ **Un module « objets connectés » dans une formation d'assistants de vie dépendance** (CLPS Brest – BLG Consulting)
- @ **MaisonMix**, un marathon créatif pour inventer les objets du futur à domicile (Association Bug)
- @ **Expérimentations pédagogiques et perspectives d'évolution des métiers autour du domicile connecté** (Ipéria l'Institut)

10h45 : Comment canaliser les risques d' « uberisation » de l'emploi à domicile ?

- @ **Rémi GHEZZI**, responsable adjoint du département enfance, jeunesse et parentalité à la CNAF
- @ **Lionel PIRON**, responsable innovation, développement des partenariats et communication à l'Urssaf Bretagne
- @ **Richard DE LOGU**, directeur de l'association Bug
- @ **Nicolas GUILLEMOT**, créateur de la start-up Okelp

11h45 : Comment penser l'accès pour tous dans le contexte de la dématérialisation des démarches ?

- @ **Pascal PLANTARD**, Vice-président Innovation Pédagogique et Numérique à l'Université Rennes 2 - Co-directeur du GIS M@rsouin

12h45 : Synthèse et perspectives

- @ **Marie-Béatrice LEVAUX**, Présidente de la FEPEM et de la Fédération Européenne des Emplois de la Famille (EFFE)

13h00 : Cocktail de clôture

PRESENTATION

Incontournable, le numérique bouscule aujourd'hui nos fonctionnements à domicile. Il modifie aussi en profondeur les réponses aux besoins du quotidien, pour l'accompagnement du vieillissement, du handicap, de la petite enfance ou de la famille – le tout dans une conjoncture de raréfaction des professionnels et d'éloignement des aidants.

Accueillis à la French Tech de Rennes, nous vous proposons de venir partager et débattre sur les impacts de cette transition numérique pour les particuliers et leurs salariés, avec trois angles de questionnement complémentaires :

- # De plus en plus présents au domicile, les objets connectés offrent de nouvelles possibilités de divertissement mais aussi d'accompagnement voire de soin : quels usages vont en être modifiés, comment cela va-t-il impacter les compétences des intervenants ?
- # Les applications facilitant la recherche d'un assistant maternel ou la gestion d'un salarié à domicile se multiplient ; dans le même temps les logiques d' « uberisation » inquiètent, affaiblissant le cadre protecteur du contrat de travail pour faire de chacun son propre entrepreneur. Comment profiter au mieux du potentiel des nouveaux outils de mise en relation, tout en préservant le socle qui fait la pérennité de l'emploi à domicile ?
- # La dématérialisation des démarches administratives s'est généralisée, avec des risques non négligeables d'exclusion numérique. Faut-il n'y voir qu'une difficulté transitoire, où cela pose-t-il des questions plus profondes en matière d'équité, de sécurité ? De façon générale, comment penser l'accès pour tous dans ce contexte de dématérialisation ?

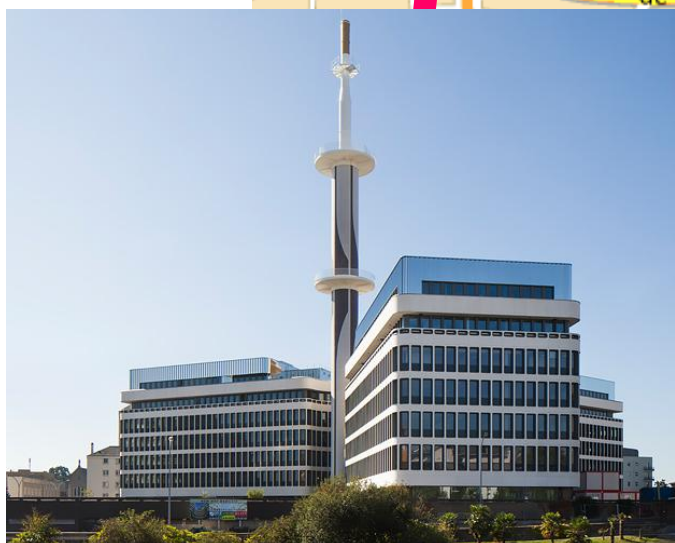
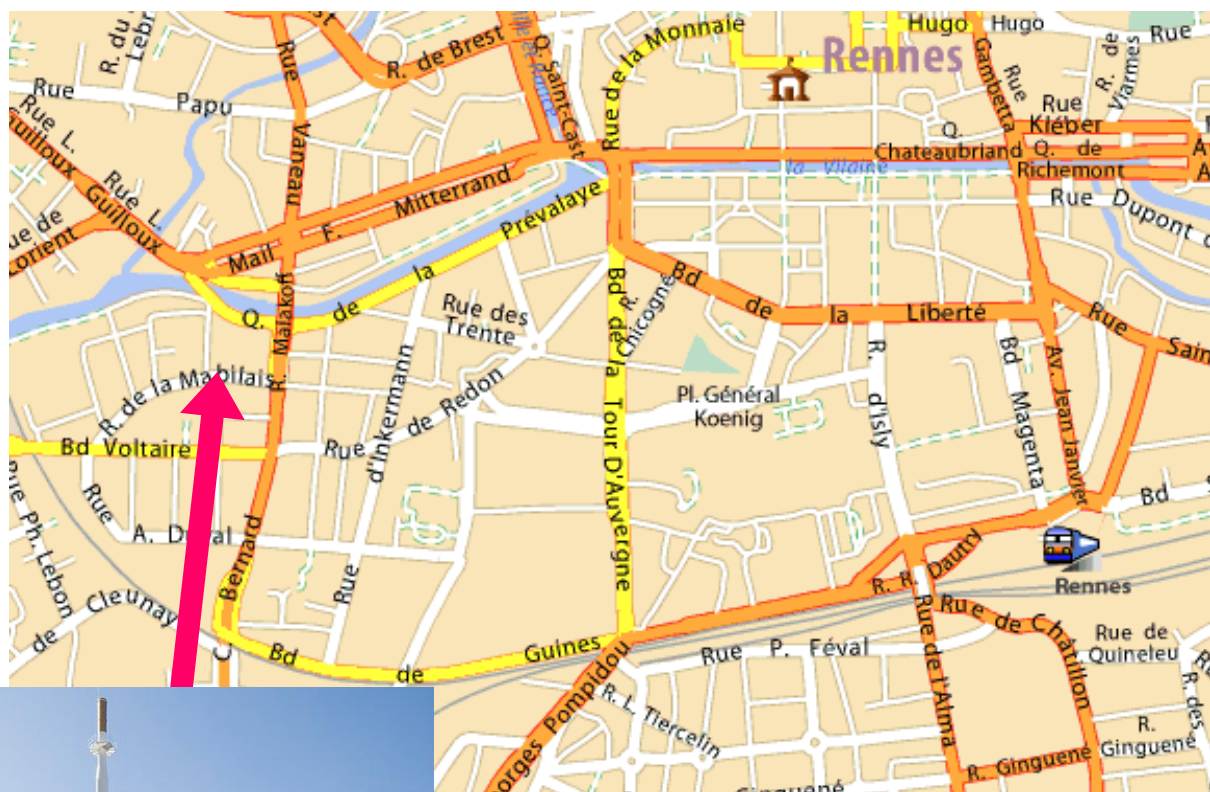
Dans l'attente de vous rencontrer, nous vous souhaitons une excellente année 2019 !

L'équipe @FEPEM_Bretagne

En Bretagne

On dénombre environ 197 000 particuliers employeurs d'environ 72 000 salariés. Parmi ces derniers, 20.000 assistants maternels sont au service de 69 000 parents employeurs. L'emploi à domicile génère ainsi 432 millions d'€ de masse salariale, pour plus de 94 millions d'heures de travail déclarées.

Plan d'@ccès



Le Mabilay

2 rue de la Mabilais à Rennes

Accès bus:

- arrêt Malakoff (ligne 9)
- arrêt Chèques Postaux (ligne 4, 11, 53, 54, 55, 56)

Accessible PMR par le RDC bas

Inscription par mail ou courrier

FEPEM Bretagne

91 avenue Aristide Briand

35000 RENNES

Mail : bretagne@fepem.fr

Bulletin d'inscription

En partenariat avec

 IRCEM
GROUPE

 IPERIA
L'INSTITUT

Nom : _____

Prénom : _____

Structure : _____

Tél. : _____

Mèl : _____

