

Usages des dossiers médicaux partagés au sein de deux réseaux de santé : des configurations différenciées selon la maladie et les professionnels de santé impliqués (Contrat AUTOMATE)

Myriam LE GOFF-PRONOST – Département LUSI

myriam.legoff@enst-bretagne.fr

5 et 6 juin 2007, Rennes.

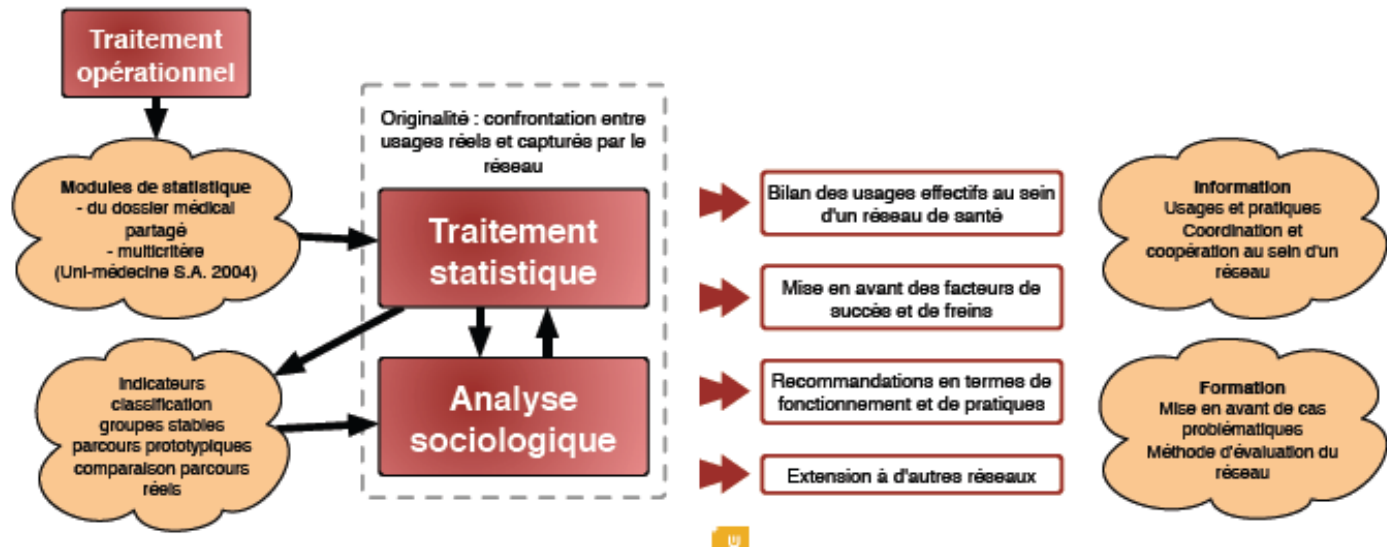


■ Objectifs du contrat :

- Proposer une méthode d'évaluation des usages du dossier patient partagé (DPP) au sein de deux réseaux de santé
 - Addictions
 - Diabète
- Comprendre l'appropriation du dossier médical partagé et ses usages en proposant des indicateurs d'usage et des outils opérationnels
- Analyser les pratiques de coopération existantes entre professionnels de soins et de santé via le dossier médical

■ Méthodologie

- Évaluation pluridisciplinaire dans le secteur de la santé
- Proposition d'une méthodologie mixte d'évaluation
 - Analyse sociologique basée sur des entretiens qualitatifs : 35 entretiens
 - Analyse statistique centrée sur l'observation des tracés informatiques : 19165 log files

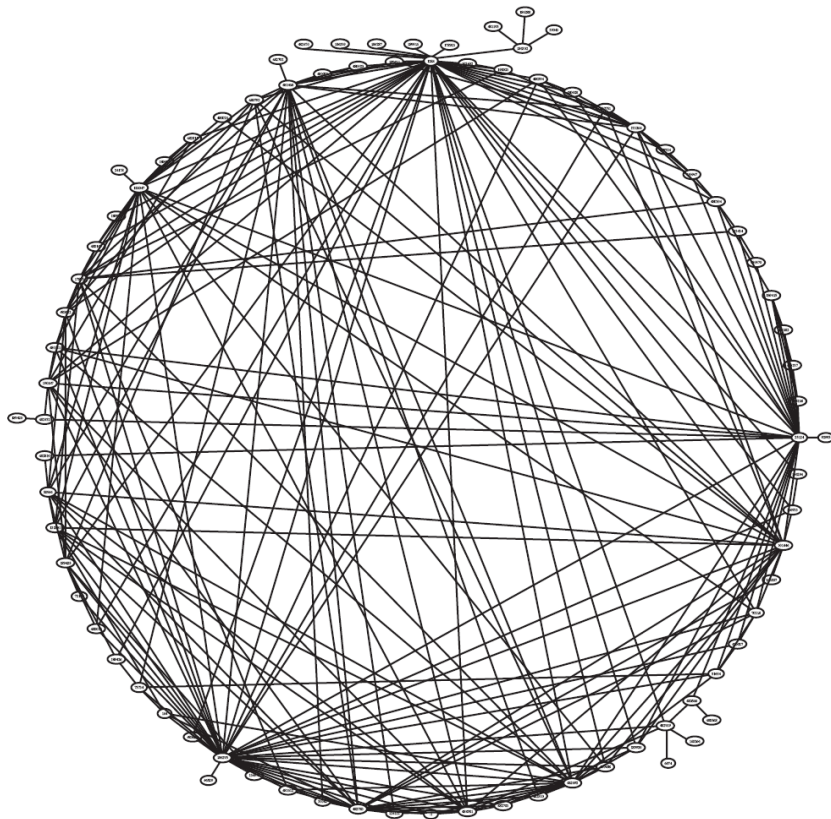


■ Résultats.

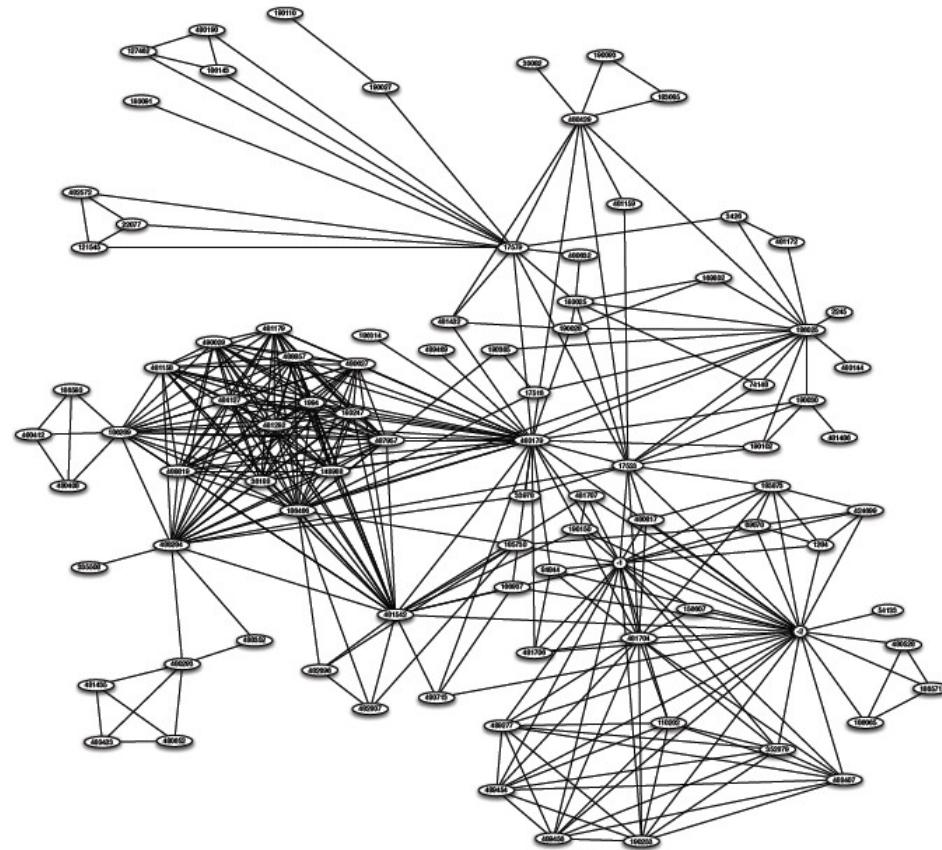
- **Profils d'utilisateurs du dossier médical**
 - Non-usagers
 - Usagers / non créateurs de dossiers
 - Usagers / créateurs de dossiers
- **Question du partage des données**
- **Avantages du DPP**
 - Être au plus près de la réalité du patient
 - Organiser son travail différemment
 - Communiquer différemment
 - Coopération
 - Amélioration de la prise en charge du patient
- **Limites**
 - Implication restreinte du patient
 - Une maîtrise et une intégration parfois difficile de l'outil

■ Résultats.

■ Des logiques et des configurations différenciées



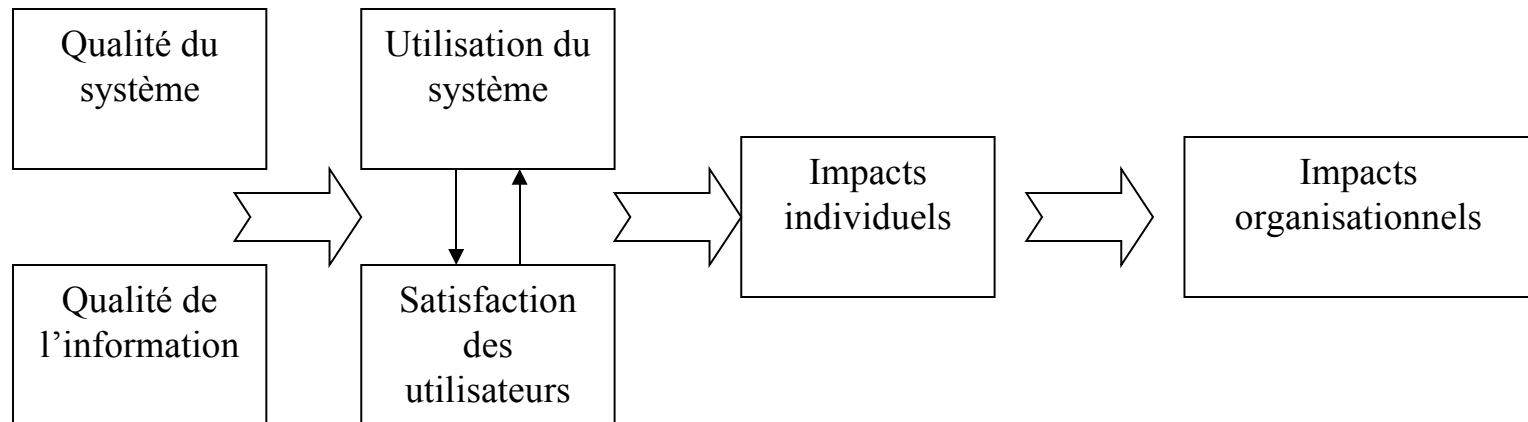
Modèle médico-social



Modèle biomédical

■ Résultats opérationnels

- Basé sur le modèle d'évaluation des Systèmes d'Information de Delone et McLean (1992)



Exemple du réseau d'addictions

☒ Grille d'indicateurs

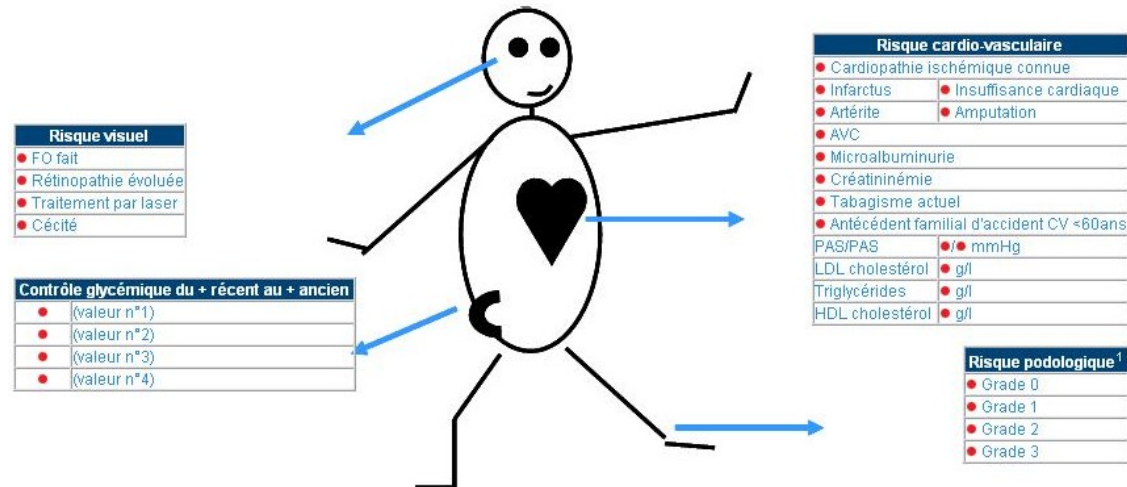
<i>Impacts individuels</i>		
Indicateurs structure	de	Une séance de formation à l'outil DPP pour les membres utilisateurs
Indicateurs de processus		56% des médecins créent des dossiers En moyenne, on observe 10,47 ouvertures de dossiers par patients 72% des médecins ouvrent les bilans 75% de la population de soignants ont consulté au plus 6 patients différents Lecture du dossier patient avant consultation Prise de notes après la consultation pour une grande partie des soignants
<i>Impacts organisationnels</i>		
Indicateurs structure	de	111 personnels soignants actifs 823 patients
Indicateurs de processus		Plus de 75% des patients ont eu au-moins deux soignants (indice de partage) Le dossier circule en moyenne 7 fois entre deux soignants La fiche psycho-sociale a été retravaillée ainsi que la fiche tabac

Résultats opérationnels

Tableaux de bord

Statistiques de l'activité des soignants actifs du réseau durant la période																			
Soignant	Mod. Ex.	catégorie	Patients réels inclus									Patients réels NON inclus							
			Evénements							Statut		Evénements				Statut			
			Cré.	Incl.	Ouv.	Bil.	Spec.	Ex.C.	Ttt.	Atcd.	Agréé	Cand.	Restr.	Cré.	Bil.	Spec.	Ex.C.	Agréé	
BIRCKEL laurent	Lib.	Médecin														5	2		2
POULETTE laurent	Lib.	Médecin		1	6							1							1

BILAN ANNUEL DE PRISE EN CHARGE (année 2005)			
Nom du réseau	Date de naissance : 01/01/1956	Sexe : <input checked="" type="checkbox"/> M <input type="checkbox"/> F	
	Ancienneté connue du diabète : ●	Poids : ● kg	Taille : ● cm



- **Sur les usages du DPP**
 - Le DPP, un outil de travail des membres du réseau
 - Un réseau pluridisciplinaire demande une acceptation de logiques plurielles
 - Une équipe de coordination au cœur du réseau
- **Sur la méthodologie**
 - L'analyse statistique est un soutien et une mesure permettant de fixer une échelle de valeur aux usages
- **Perspectives**
 - **Exploitation des résultats**
 - Sur les logiques professionnelles
 - Sur les données
 - **Diffusion / publications**
 - **Les évolutions vers le DMP, dossier médical personnel**