

Le C2i face au polymorphisme des usages de l'informatique personnelle

5 et 6 juin 2008, Guidel.



■ Objectif / question.

- La généralisation du Certificat Informatique et Internet à tous les étudiants de licence pose le problème de leur vision de l'informatique à travers les usages qu'ils en ont.
- Notre questionnement vise à améliorer le contenu des formations en prenant en compte cet objet polymorphe qu'est l'informatique.

Polymorphe : qui peut se présenter sous différentes formes

■ **Domaine d'étude.**

- **La population étudiée :**
 - **Les étudiants entrant à l'Université Rennes 2 en L1, réunis dans un stage de pré-rentrée de méthodologie informatique.**
- **En 2007, 2926 étudiants ont suivi ce stage.**
 - **Ils ont tous rempli un test d'auto-évaluation.**
 - **1591 ont, de plus, répondu à une enquête d'usage**
- **Le suivi sur plusieurs années**
 - **Suivre l'évolution des savoirs-faire des nouveaux étudiants, particulièrement importante avec la généralisation du B2i.**

■ **Domaine d'étude.**

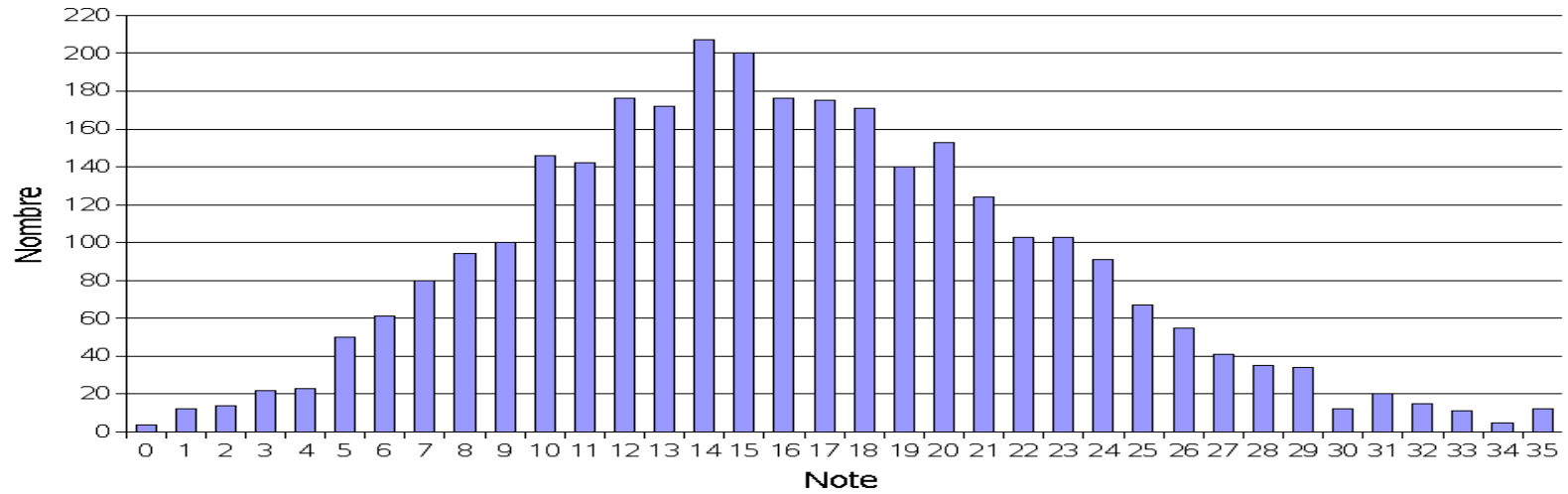
- **Une évolution sensible des connaissances**
- **Test sur 35 questions**
 - **Moyenne : 17,98**
 - **Médiane et mode : 18**
 - **Ecart-type : 6,22**
 - **Proche d'une loi normale**
- **Comparaison avec 2006**

Année	Note <5	Note <10	Note >25
2006	2,46%	15,10%	7,88%
2007	0,99%	11,11%	10,42%

- **B2i : 2006 : 21,36%**
2007 : 27,9%

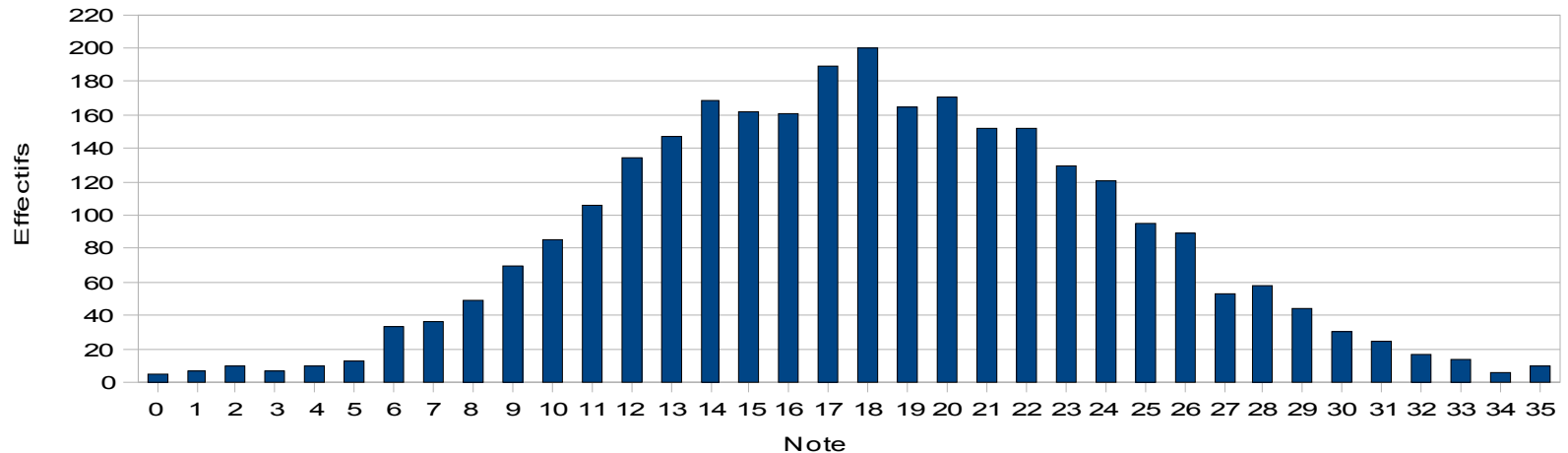
2006

Répartition des notes de l'auto-évaluation en 2006



2007

Répartition des notes de l'auto-évaluation en 2007



■ **Méthodologie.**

■ **Test d'auto-évaluation**

■ **35 questions en 5 catégories**

- Gestion de fichiers
- Traitement de texte
- Tableur
- Présentation
- Image
- Messagerie
- Internet

■ **Catégories corrélées**

- **Gestion de fichiers, Image, Messagerie et Internet**

■ **Catégories non corrélées**

- **Tableur, Traitement de texte, Présentation**

- Corrélation des connaissances : stabilité

Rappel des résultats de 2006

	Gestion de Fich	TTX	Tableur	Présentation	Image	Messagerie	Internet
Gestion de Fich	1	0,29	0,28	0,36	0,50	0,45	0,49
TTX	0,29	1	0,33	0,30	0,29	0,23	0,25
Tableur	0,28	0,33	1	0,34	0,24	0,15	0,20
Présentation	0,36	0,30	0,34	1	0,32	0,26	0,29
Image	0,50	0,29	0,24	0,32	1	0,41	0,49
Messagerie	0,45	0,23	0,15	0,26	0,41	1	0,49
Internet	0,49	0,25	0,20	0,29	0,49	0,49	1

Corrélations de l'enquête 2007

	Gestion de Fich	TTX	Tableur	Présentation	Image	Messagerie	Internet
Gestion de Fich	1,00	0,30	0,27	0,34	0,50	0,44	0,46
TTX	0,30	1,00	0,32	0,31	0,24	0,25	0,20
Tableur	0,27	0,32	1,00	0,29	0,19	0,14	0,19
Présentation	0,34	0,31	0,29	1,00	0,26	0,23	0,27
Image	0,50	0,24	0,19	0,26	1,00	0,38	0,47
Messagerie	0,44	0,25	0,14	0,23	0,38	1,00	0,45
Internet	0,46	0,20	0,20	0,27	0,47	0,45	1,00

■ **Méthodologie.**

■ **Une évolution des pratiques**

- Une enquête conçue par l'équipe de Marsouin (merci Jocelyne).
- 1591 réponses
 - 32% filles, 68% garçons

■ **Enquête nouvelle : comparaison difficile avec l'an dernier**

■ **Enquête très complète sur tous les outils numériques, mais qui porte sur les usages antérieurs à leur arrivée à l'Université.**

■ **A mis en lumière les approximations de l'enquête antérieure.**

- **Utilisation fréquente de l'informatique**
 - Tous les jours : 64,4%
 - Une fois par semaine : 28,9%,
 - soit au total des deux : 93,3%
- **Pour leurs études (secondaires)**
 - Tous les jours : 14,1%
 - Une fois par semaine : 50,6%
 - Pas du tout : 2%

■ Taux d'équipement élevé

Difficulté à appréhender l'équipement propre à l'étudiant de celui de leur famille

■ Fixe

- Chez eux : 10%
- Chez leur parents : 86,9%

■ Portable

- Chez eux : 31,4%
- Chez leur parents : 31,1%
- Mais possibilité de cumul
- Pas d'évolution par rapport à l'an dernier

■ Longévité

- Depuis mois de 3 ans : 9,4%
- Depuis plus de 10 ans : 18%

- **Accès Internet généralisé**
 - **Parents 89,3%**
 - Haut-débit : 74,1%
 - Mais 20% ne savent pas !
 - **Comparaison enquête ARCP (2007) en France**
 - Equipement ordinateur à 64% (jeunes : 79%)
 - Connexion internet : 53% (jeunes 64%)

- **Un usage bien typé**

- Quels usages avez-vous de l'ordinateur ?

Activité	semaine	mois	moins	jamais
Ecouter de la musique	83,6	8,9	2,4	2
Services de l'internet	80,2	9,6	3,4	3,5
Traitement de texte	22,9	39,4	31	3,5
Logiciels de jeu	16,9	15,6	22,5	37,9
Montage photo-vidéo	15,2	24,5	29	25,2
Création de musique	14	14	18,6	47
Dessin-infographie	5,8	7,8	20,3	58,2
Regarder des films	4,8	29,3	13,6	6,6
Tableur	2,2	7,1	33,5	50,2
Création de Site web	2,2	3,6	14,3	72,6
Logiciel de Présentation	1,9	10,5	39	41,3

- Prédominance des loisirs

■ A quelle fréquence écoutez-vous de la musique sur Internet ?

- Tous les jours : 55%
- Toutes les semaines : 21,5%
- Tous les mois : 9%
- Jamais : 5,5%

Transfert d'usage : radio et hifi vers l'internet

■ A quelle fréquence utilisez-vous l'internet ?

- Au moins une fois par jour : 58%
- Au moins une fois par semaine : 33,3%
- Au moins une fois par mois : 5,1 %
- Jamais : 0,6% !

- Utilisation bureautique
- Rappel 2006
 - Quelles applications utilisez-vous régulièrement ?

•83 % pour le traitement de texte
•20,7 % pour le tableur
•85,5 % pour la messagerie
•89,5 % pour la navigation Web
•50,4 % pour les jeux.

■ Conclusions.

- **Le C2i à l'Université Rennes 2**
 - Inscriptions sur la base du volontariat
 - **Effectifs en progression mais faibles**
 - 292 candidats en 2006-2007
 - 30% de reçus
- **En 2008-2009**
 - Formation à l'informatique de tous les L1
 - Passage du C2i obligatoire